

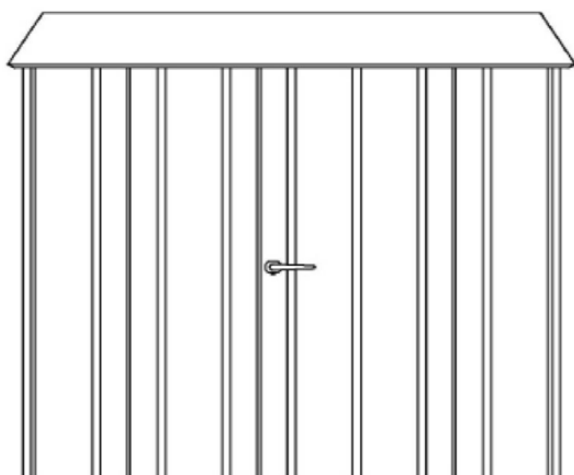
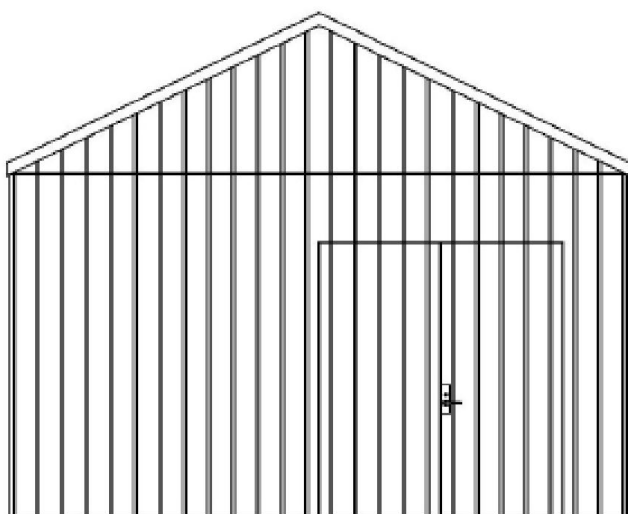


Vand og industri/Teknikhus

Teknikhus / Pumpehus

Copyright © 2021 | Marts

Illustration:



Beskrivelse

Teknikhuse og pumpehuse bygger på samme koncept som transformerstationer fra Priess A/S. Husene er opbygget med profilvanger/stolper i 1,25 mm zink-magnesium og med 600 mm i mellem. Udvendig er husene beklædt med 1,25 mm zink-magnesium plader.

Materialer

Opbygning: Profilvanger beklædt med profilerede zink-magnesium plader. Hulrum og tag isoleret med 100 mm mineraluld.

Modulspring: 200 mm

Sider udvendigt: Profilerede zink-magnesium plader.

Sider indvendigt: Beklædt med 12 mm raumaformplader eller 1,25 mm zink-magnesium plader.

Døre: Opbygget med stolper/vanger i 1,25 mm zink-magnesium, der efterfølgende er beklædt med zink-magnesium plader og lvar plank.

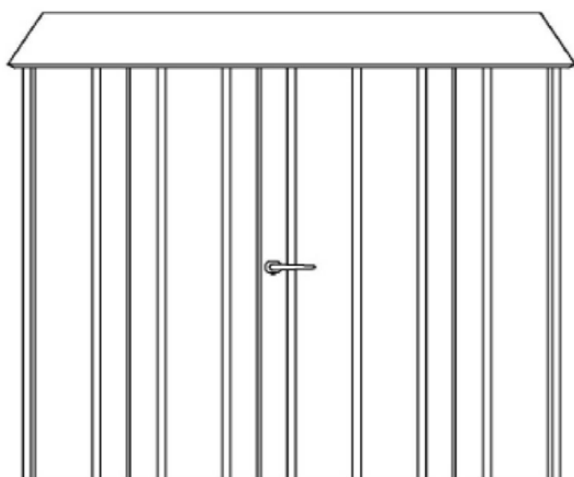
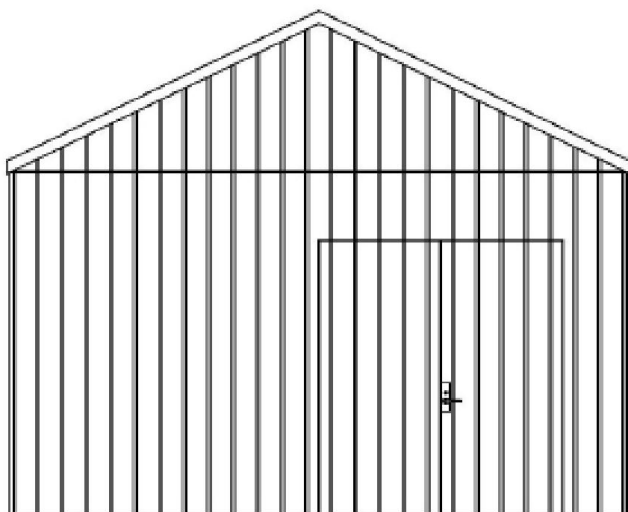
Hængsler på døre er 5" Hamborghængsler galvaniseret og malet. Dørgreb og aflåsning forberedt for hængelås.



Vand og industri/Teknikhus

Teknikhus / Pumpehus

Illustration:



Saddeltag

Taget er 1,5 mm zink-magnesium opbygget med vanger 1,50 mm og hanebånd i profilrør 25x50x3 galvaniseret. Undertaget er 1,25 mm zink-magnesium.

Fladtag

Fladtag, zink-magnesium plade 1,5 mm opbygget med vanger.

Fundament

Præfabrikeret betonplade med armeringsjern og løftebeslag.

Farve

Males som standard i URKI-TEXT. Kan males i valgfri farve efter RAL skalaen.

Standard overfladebehandling

Ramme, fundament og FU afdækning: Varmforzinket iht. DS/EN 1461.

Sider og tag: Zink-magnesium plade iht. DS/EN 10364. Maling af skabet udvendig: C4-H iht. DS/EN 12944.

Tilvalg

- Lukketøj som RUKO
- El installation af bla. lys, varme, køling, stikkontakter, rack, alarm, mv.
- Tagrender & vinduer
- Udvendigbeklædning i f.eks. træ
- EDB gulv, klinker/linoleum/epoxy etc.
- Kan indeholde kvejlrum, toilet rum eller som panik rum/station
- Montering af kraner