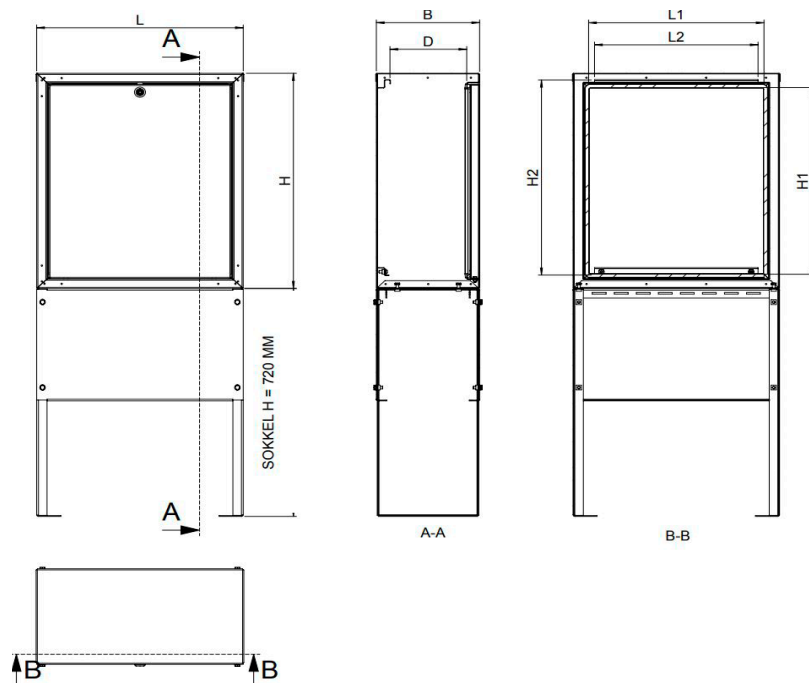


Digital infrastruktur / Teknikskab

Teknikskab

Copyright © 2023 | Januar

Teknikskab



Beskrivelse

Teknikskabet anvendes til udendørs indkapsling af komponenter.

Adgang

Leveres med løs frontlåde, aflåst med 8 mm trekant sikringslås.

Sokkel

Varmtgalvaniseret pladesokkel til nedgravning for montage af kapslingen.

Montageplade

Tilbydes i stål.

Materiale

Kabinet & bagplade: 1,5 mm Zink-magnesium plade.
Fundament:
2,5 mm varmtgalvaniseret plade. Montageplade stål:
1,5 mm Zink-magnesium plade.

Farve

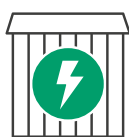
Males i URKI-TEXT (strukturmalning) 1042 eller 7015.

Standard overfladebehandling:

Ramme, fundament og FU afdækning: Varmforzinket iht. DS/EN 1461
Sider og tag: Zink-magnesium plade iht. DS/EN 10364
Maling af skabet udvendig: C4-H iht. DS/EN 12944

Tilvalg:

Maling af skabet udvendig: C5-H iht. DS/EN eller kundetilpasset farve efter RAL-skalaen
Fundament: Males til IM3 iht. DS/EN12944

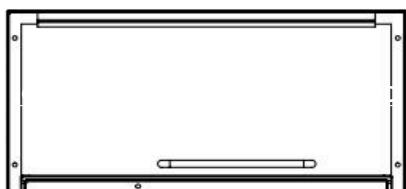
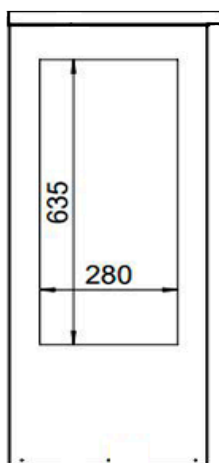
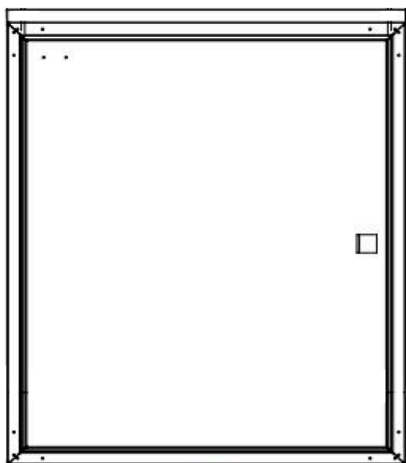


Digital infrastruktur / Teknikskab

Teknikskab – m. målerkassette

Copyright © 2023 | Januar

Teknikskab med målerkassette



Beskrivelse

Teknikskabet anvendes til udendørs indkapsling af komponenter.

Adgang

Leveres med venstrehængt frontlåde, aflåst med rukulås.

Sokkel

Varmtgalvaniseret pladesokkel til nedgravning for montage af kapslingen.

Montageplade

Tilbydes i stål.

Materiale

Kabinet & bagplade: 1,5 mm Zink-magnesium plade.
Fundament:
2,5 mm varmtgalvaniseret plade. Montageplade stål:
1,5 mm Zink-magnesium plade.

Farve

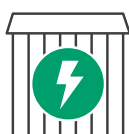
Males i URKI-TEXT (strukturmalning) 1042 eller 7015.

Standard overfladebehandling:

Ramme, fundament og FU afdækning: Varmforzinket iht. DS/EN 1461
Sider og tag: Zink-magnesium plade iht. DS/EN 10364
Maling af skabet udvendig: C4-H iht. DS/EN 12944

Tilvalg:

Maling af skabet udvendig: C5-H iht. DS/EN eller kundetilpasset farve efter RAL-skalaen
Fundament: Males til IM3 iht. DS/EN12944



Digital infrastruktur / Teknikskab

Teknikskab

Vare nr.	Tilbehør vare nr.	Beskrivelse	Udvendigemål mm				Dørlysning mm	Montagemål på bagplade mm
			L	B	H	D		
64121070		Teknikskab 500 trekantnøgle 8mm	550	300	800	225,5	450 X 700	
	08141275	Bagplade stål						432 X 705
	64191270	Sokkel	550	300	720			
64121080		Teknikskab 700 trekantnøgle 8mm	750	300	800	225,5	650 X 700	
	08141255	Bagplade stål						632 X 705
	64191250	Sokkel	750	300	720			
64121276-1		Teknikskab 800 m. målerkassette Rukolås / Hængslet	800	400	1000	325,5	550 X 875	
	08141275	Bagplade stål						530 X 900
	64191270	Sokkel	800	420	720			